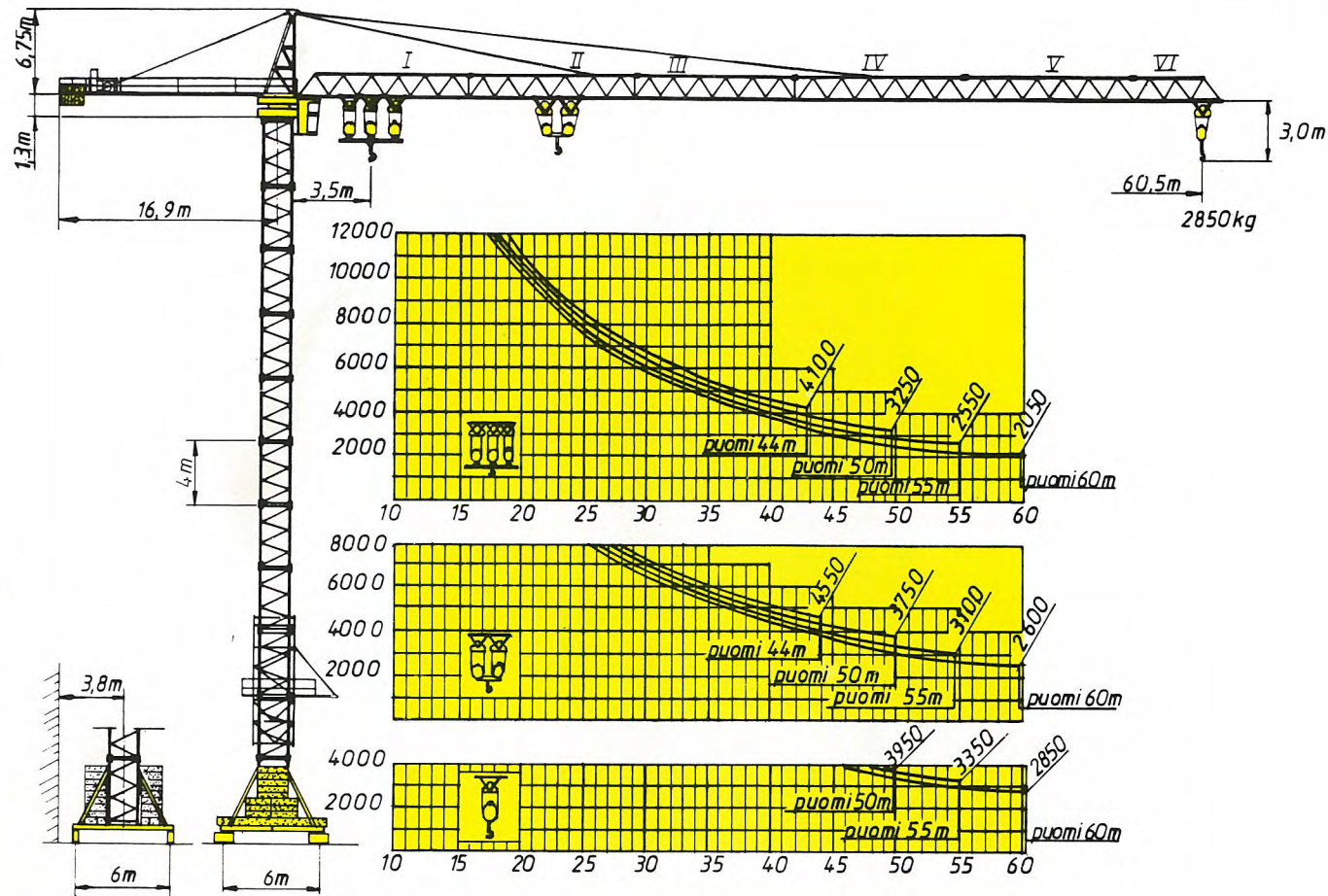
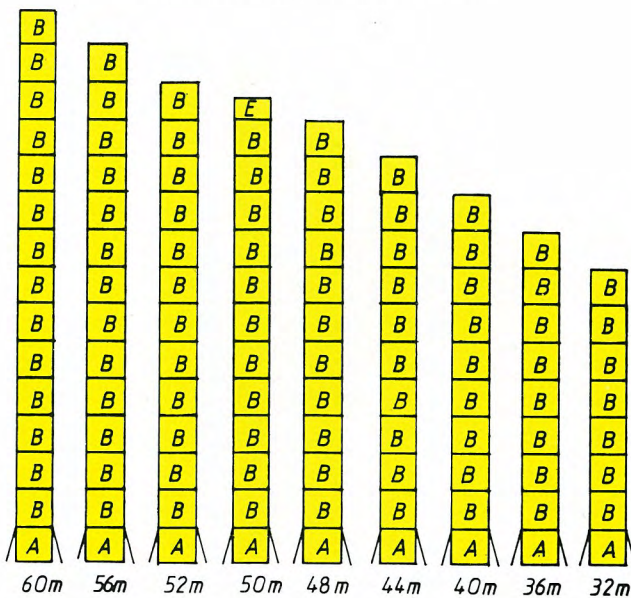


# SUOMALAINEN TORNINOSTURI



## TORNIYHDISTELMÄT



TORNINOSIEN LIITOS-  
RUUVIEN KIRISTYS:

ruuvikoko M42 10.9  
esijännitys 800 kN±25

esijännitystyökalu NK 42  
800 kN±25 Δ 600 bar ±20

MYyjÄ:  
**BETOX OY**

Kaupintie 11 A, 00440 HELSINKI, puh. (90) 562 12 44,  
telex: 121311 betox sf, telefax: (90) 562 23 78

VALMISTAJA:  
TERÄSBETONI OY  
**NUMMELAN KONEPAJA**  
PL 14 03101 NUMMELA PUH. 913-23155

A = TORNIN TYVIOISA (musta)  
B = VAHVA TORNIOISA (musta)  
E = ERIKOISOSA 2 m (musta)

## PÄÄMITAT JA TAKAVASTAPAINOT KG/M

Puomin pituus (m)	Puomin rakenne	Takavastapainot (kg)	Köyti-syyt	Suurin kuorma / Ulottuma (kg/m)	Kärki-kuorma / Ulottuma (kg/m)
44	I II III IV	6×2600 15600	2 4 6	4000/44 8000/27,5 12000/18,9	4000/44 4550/43,3 4100/42,7
50	I II III IV VI	6×2600 1×1300 16900	2 4 6	4000/48,9 8000/26,7 12000/18,4	3950/49,5 3750/48,8 3250/48,2
55	I II III IV V	7×2600 18200	2 4 6	4000/47,4 8000/25,8 12000/17,7	3350/55 3100/54,3 2550/53,8
60	I II III IV V VI	7×2600 1×1300 19500	2 4 6	4000/45,8 8000/25,2 12000/17,3	2850/60,5 2600/59,8 2050/59,2

ASENNUSAIKAISET TASAPAINOTUSKOHDAT KIIPEÄMIS-  
KEHIKKOA KÄYTETTÄESSÄ TASAPAINOTUSPAINO 2000 kg

Puomin pituus (m)	Etäisyys puomin tyvestä (m) 3 vaunua puomissa	Etäisyys puomin tyvestä (m) 2 vaunua puomissa
44	27,6	30,2
50	27,0	29,5
55	26,0	28,4
60	23,8	26,1

ALAVASTAPAINOT JA KOKONAISPAINOT  
Puomi 60 m, nostolaitteet 6-köyt. Kiipeämiskehikko 2)

Koukkukorkeus (m)	Kokonaispaino <sup>2)</sup> (kg)	Alavastapainot (kg)	Pitkä (kpl)	Lyhyt (kpl)
31,5	116000	30000	6	6
35,5	123000	35000	6	8
39,5	129000	40000	6	10
43,5	141000	50000	6	14
47,5	148000	55000	6	16
51,5	160000	65000	6	20
55,5	167000	70000	12	16
59,5	174000	80000	12	20

TELIKUORMAT  
nosturi radalla kulkevana (kuorma 12000 kg)

Koukkukorkeus (m)	Tavallinen kuormitustapaus				Harvinainen kuormitustapaus			
	Telikuorma (k/N)				Telikuorma (k/N)			
	1	2	3	4	1	2	3	4
31,5	526	343	68	251	639	226	0	323
35,5	550	365	81	265	675	235	0	351
39,5	577	388	90	280	722	238	0	376
43,5	627	432	104	299	789	279	0	426
47,5	658	457	110	312	846	259	0	432
51,5	702	493	130	340	906	277	0	482

Nosturi kiinteä kuorma 12000 kg

55,5	699	409	120	409	868	176	0	593
------	-----	-----	-----	-----	-----	-----	---	-----

Nosturi kiinteä kuorma 8000 kg

59,5	699	426	154	426	877	194	0	635
------	-----	-----	-----	-----	-----	-----	---	-----

# BETOX 200

DIN 15018 RYHMÄ B3/H1

TEHOT JA NOPEUDET  
Nostokoneisto: liukurengasmoottori 45 kW/1500 r/min

NOSTO- JA LASKUNOPEUDET<sup>1)</sup>

Koneiston välistys	Kuorma (kg)	I (m/min)	II (m/min)	III (m/min)	IV (m/min)	V (m/min)
2-kert. köysi	4000	~ 1,7	~ 5,5	~ 14	~ 28	~ 55
4-kert. köysi	8000	~ 0,8	~ 2,7	~ 7	~ 14	~ 27,5
6-kert. köysi	12000	~ 0,6	~ 1,8	~ 4,7	~ 9,3	~ 18

<sup>1)</sup> Lähes portaaton nopeudensäätö saavutetaan tyrstoreilla kaikilla kuormilla

AJOKONEISTO: nopeus 30 m/min  
Koukkukorkeus H < 31,5 m, 2 teliä vetävänä.  
Koukkukorkeus H ≥ 31,5 m, 4 teliä vetävänä.  
Oikosulkumootorit 2/4 kpl 3 kW/1500 r/min.

KÄÄNTÖKONEISTO: suurin kääntönopeus 0,8 r/min.  
2 oikosulkumoottoria 6 kW, nopeudensäätö pyörrevirta-jarrulla.

NOSTOVAUNUN KONEISTO:  
nopeudet 0—25 m/min (0—12000 kg)  
0—50 m/min (0—8000 kg)

Oikosulkumoottori 5 kW/1500 r/min  
3000 r/min

Liitäntäteho 71/77 kW  
Syöttökaapeli 5× 35 mm<sup>2</sup> sulake 125 A

Köysi	Tyyppi
Nostoköysi	ø 16 12×6+3×24 kirkas kiertym.
Siirtokoneiston köysi	ø 10 6×26+7×7
Kiipeämiskehikon käsivintturin köysi	ø 6 6×19+1 sinkitty
Turvaköysi	ø 12 6×37+1 sinkitty
Kannatintangon nostokoneiston köysi	ø 9 6×19+1 sinkitty

Nostoköyden pituus	Puominalainen korkeus/koukkukorkeus (m)				
	38,5/35,5	42,5/39,5	46,5/43,5	51,5/47,5	54,5/51,5
2-köyt.	170	170	200	200	200
4-köyt.	260	260	320	320	320
6-köyt.	320	390	390	390	440

Puomin pituus	44	50	55	60
Nostovaunun siirtoköysien pituus (m)	75 102	75 113	75 124	75 135
Turvaköyden pituus (m)	46,5	52	57,5	63